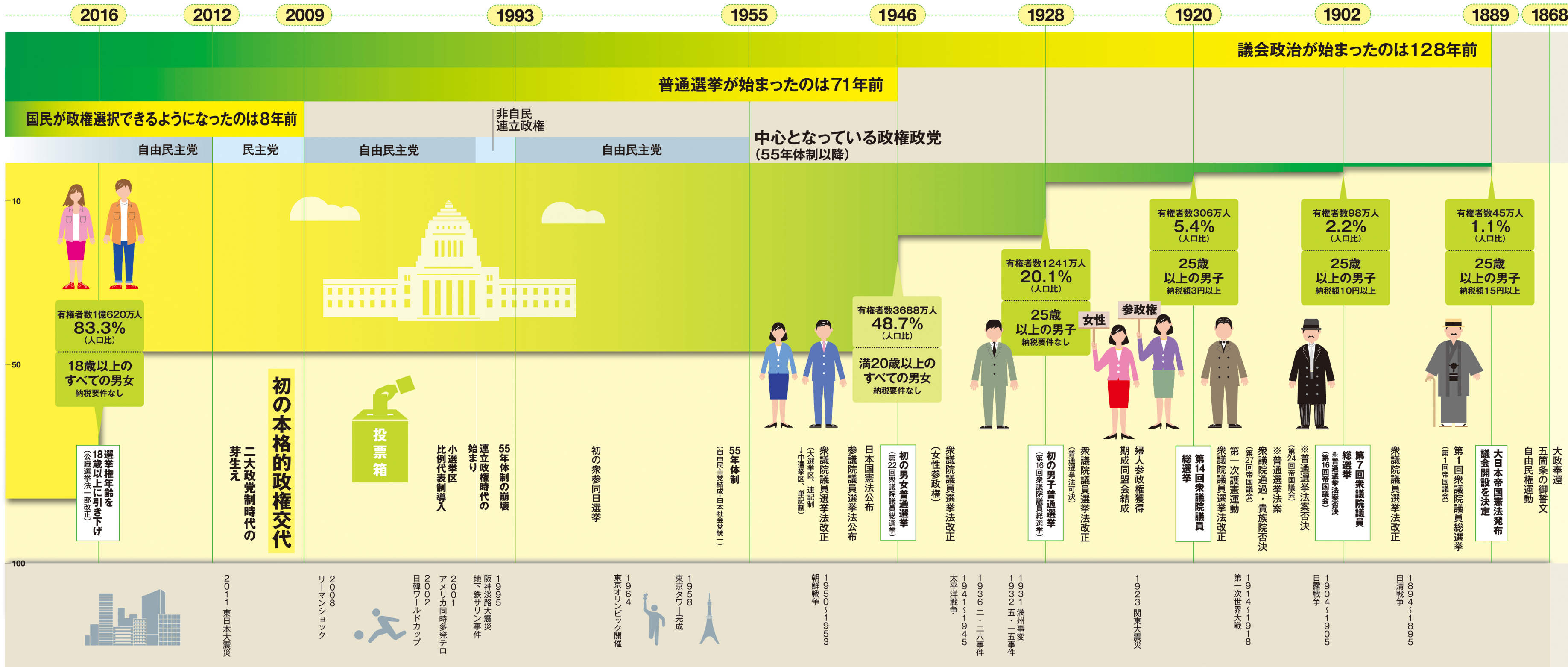


選挙権の変遷

世の中の動き

武力で政権を取っていた時代



議会政治が始まったのは128年前

普通選挙が始まったのは71年前

国民が政権選択できるようになったのは8年前

中心となっている政権政党
(55年体制以降)

自由民主党

民主党

自由民主党

自由民主党

有権者数の人口比率 (%)

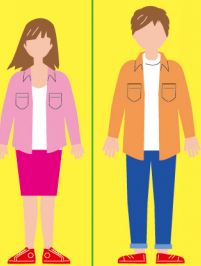
10

50

100



初の本格的政権交代
二大政党制時代の芽生え



世の中の動き